

# Informatiebrochure

Energiezuinige  
compacte woningen



## Nieuwbouw Snoekweg in Wierden

10 levensloopgeschikte woningen en  
15 eengezinswoningen



# Informatie over de woningen

## Inleiding

Aan de Snoekweg in de wijk Zuidbroek (links naast school De Passie) in Wierden bouwt Reggewoon 25 zeer energiezuinige compacte woningen. De woningen zijn ontworpen door LKSVDD architecten uit Enschede.

Bij 15 woningen bevinden zich twee slaapkamers op de eerste verdieping. De andere 10 woningen zijn levensloopgeschikt en hebben geen verdieping. Bij deze woningen vindt u twee slaapkamers op de begane grond. Deze levensloopgeschikte woningen zijn geschikt voor wonen op elk moment in uw leven.

## Prefab woningen

Uniek aan dit project is dat de woningen voornamelijk uit hout bestaan en vooraf (prefab) in de fabriek worden gemaakt. Daarna worden ze op locatie in een korte bouwtijd in elkaar gezet. De woningen hebben een warmtepomp, warmwaterboiler en vloerverwarming. Op het dak komen zonnepanelen voor de opwekking van elektriciteit. De woningen zijn zeer energiezuinig.

## Openbare tuin

De woningen hebben een eigen terras, maar geen eigen achter- en voortuin. Rondom de woningen is een openbare tuin.

## Parkeerplaatsen

Er komen parkeerplaatsen bij de woningen. Op bladzijde 8 in deze brochure kunt u zien waar de parkeerplaatsen zich bevinden.

## Beschikbare woningen

Vier woningen verhuren wij aan statushouders. Twee woningen gaan wij gebruiken als tijdelijke woning voor huurders van Reggewoon. Deze huurders kunnen even niet in hun eigen woning wonen omdat wij hier groot onderhoud uitvoeren.

Er zijn negen woningen met de slaapkamers en badkamer op de begane grond en tien woningen met twee slaapkamers op de eerste verdieping beschikbaar.

Op bladzijde 8 vindt u een overzicht met beschikbare woningen met huisnummers en huurprijzen.

## Sleuteluitgifte

Hodes Huisvesting uit Goor start in november dit jaar met de bouw. We verwachten dat we de woningen in februari 2023 aan de nieuwe huurders kunnen verhuren.

Heeft u nog vragen? Neem dan gerust contact met ons op. Wij helpen u graag.



# Toewijzing

---

## Hoe gaan wij de woningen toewijzen?

- Wij bieden de woningen aan de Snoekweg aan via de website [www.woningzoeken.reggewoon.nl](http://www.woningzoeken.reggewoon.nl).
- Reageren op een woning kan alleen als u ingeschreven staat als woningzoekende.
- U reageert op de advertentie waar u belangstelling voor heeft. U kunt dan nog niet aangeven welke woningen uw voorkeur hebben.
- Komt u in aanmerking voor een woning? Dan nemen wij contact met u op. Wij vertellen u dan welke woningen er nog vrij zijn. U geeft dan direct aan welke woning uw voorkeur heeft. Deze woning wordt dan voor u gereserveerd.

## Toewijzingsvoorwaarden

### Inkomenseis

Voor deze nieuwbouwwoningen gelden inkomensvoorwaarden. Deze vindt u op onze website bij het woningaanbod. Komt u in aanmerking voor een woning? Wij vragen u om uw inkomensverklaring van de Belastingdienst over 2021. Vraag deze daarom alvast telefonisch op via de Belastingtelefoon 0800 0543 of via [www.belastingdienst.nl](http://www.belastingdienst.nl) en upload de inkomensverklaring bij uw inschrijving.

### Leeftijdseis

Voor alle woningen geldt een minimale leeftijdseis van 18 jaar.

## Voorrang voor huurders

Bij het aanbieden van de woningen krijgen huurders van Reggewoon die een huurwoning achterlaten voorrang. De woningen die deze huurders achterlaten komen weer beschikbaar. Zo zorgen we voor doorstroming. Accepteert u een woning? Dan vragen wij u direct om uw huidige huurwoning op te zeggen.

## Voorrang voor jongeren tot 30 jaar

Omdat woningzoekenden in de leeftijd tot 30 jaar minder kans maken op een woning worden twee woningen aangeboden aan deze doelgroep. Hierbij geldt de leeftijd op het moment dat wij u de woning aanbieden.

# Huurprijzen en servicekosten

---

## Huurprijs

Een deel van de woningen hebben een netto huurprijs van € 633,25 (prijspeil 2022). En een deel een netto huurprijs van € 678,66 (prijspeil 2022).

## Servicekosten servicefonds

De servicekosten bedragen € 3,90 per maand. (€ 0,90 voor het glasfonds en € 3,00 voor het servicefonds).

## Servicekosten zonnepanelen

Voor de zonnepanelen betaalt u servicekosten. Deze bedragen € 2,00 per zonnepaneel per maand. Elke woning krijgt 11 zonnepanelen. U betaalt dus € 22,00 per maand. Deze kosten worden niet jaarlijks afgerekend. Ook worden de servicekosten voor zonnepanelen niet meegenomen in de jaarlijkse huurverhoging.



# Indeling

---

Klik op de QR code voor een indruk van de woningen!

## Eengezinswoningen

Bij de eengezinswoningen vindt u de keuken en de badkamer met het toilet aan de voorkant van de woning en de woonkamer aan de achterkant. Op de verdieping zijn twee slaapkamers en de techniekkast met ruimte voor een wasmachine en een condensdroger.



Eengezinswoning

## Levensloopgeschikte woningen

Bij de levensloopgeschikte woningen vindt u de keuken en de badkamer met het toilet aan de voorkant van de woning en de woonkamer aan de achterkant. Daarnaast bevinden zich twee slaapkamer en techniekkast met ruimte voor wasmachine en condensdroger op de begane grond.

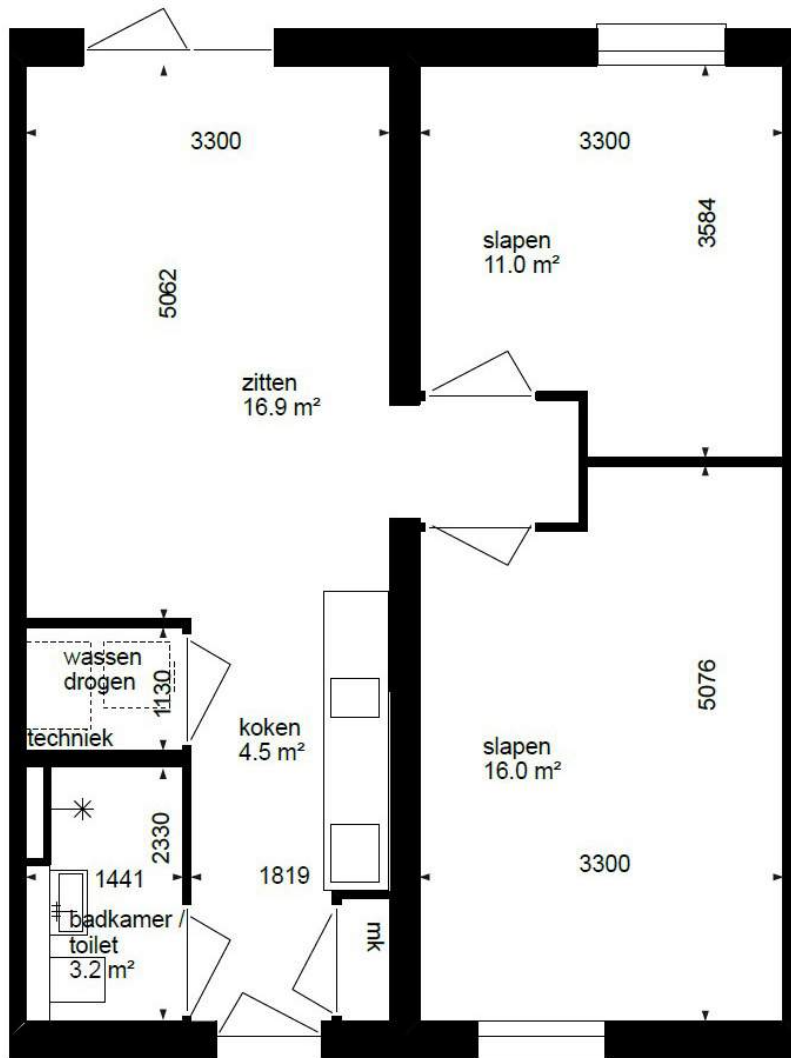


Levensloopgeschikte woning

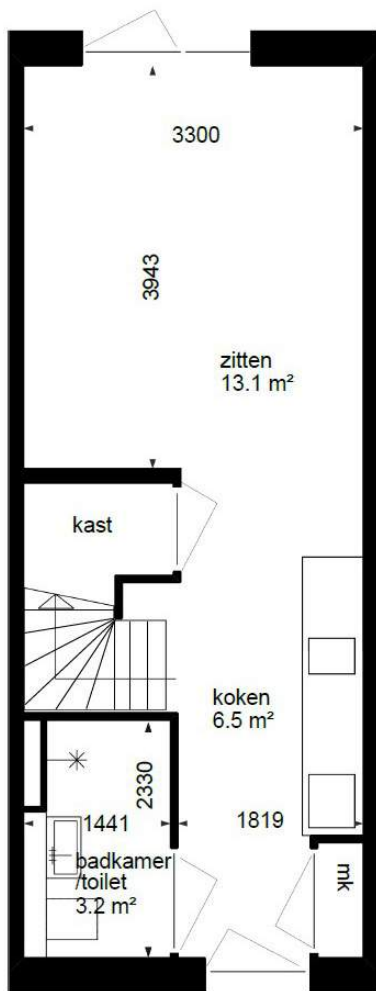
## Berging

Elke woning heeft een eigen berging. Op bladzijde 8 vindt u welke berging bij welke woning hoort.

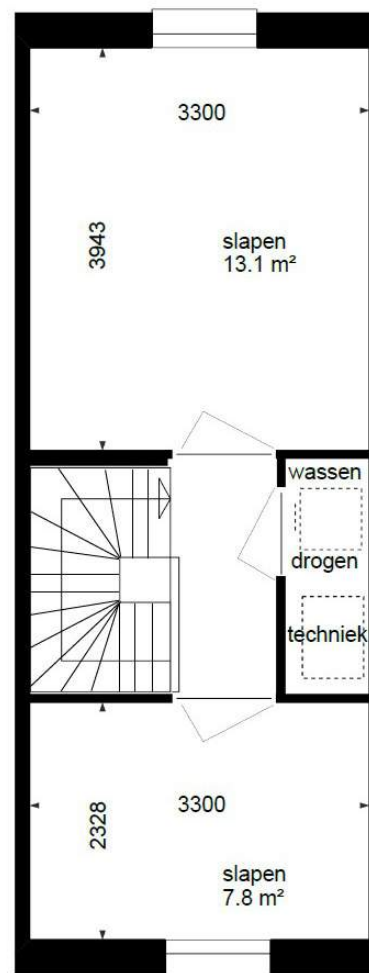
# Plattegrond levensloopgeschikte woningen



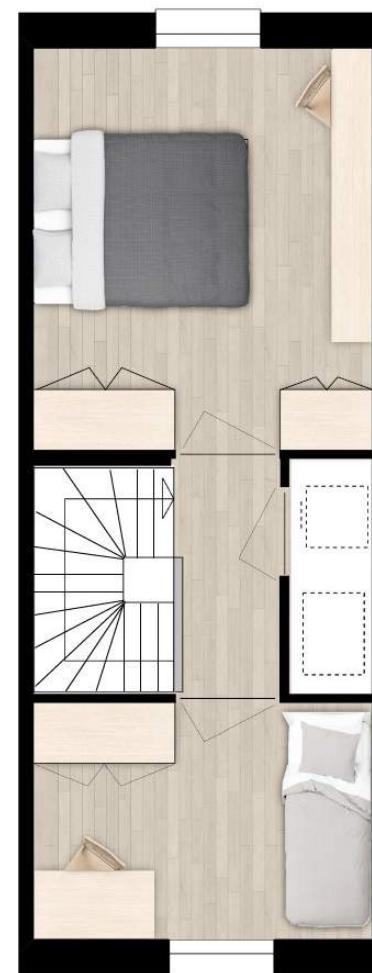
# Plattegrond eengezinswoningen



Begane grond



Verdieping



# Huisnummering en huurprijs

De netto huurprijs van de Snoekweg 5, 9, 11, 15, 19, 27, 31, 33, 37, 47 en 49 bedraagt € 633,25 (prijspeil 2022).

De netto huurprijs van de Snoekweg 1, 7, 13, 21, 25, 29, 35 en 45 bedraagt € 678,66 (prijspeil 2022).

Snoekweg nummer 1, 9, 11, 19, 21, 27, 35, 37 en 49 zijn levensloopgeschikte woningen. De overige woningen zijn eengezinswoningen.





# De badkamer/toilet

---

## De badkamer/toilet

In de badkamer/toilet zit een:

- hangend toilet
- wastafel met spiegel
- thermostatische douchemengkraan met glijstang
- verlichtingsarmatuur



Tegelwerk badkamer/toilet

# De keuken

---

## De keuken

In de basiskeuken zit een:

- Afzuigkap.
- Inductiekookplaat.
- Aansluiting voor een vaatwasser.
- Aansluiting voor een combimagnetron/oven.
- Kraan en een wasbak.
- Vier onderkasten waarvan één met korflades.
- Vier bovenkasten.
- Witte frontjes, zwart blad en achterwand.

Na de sleuteluitgifte kunt u zelf een vaatwasser en/of combimagnetron/oven plaatsen. U bent zelf de eigenaar van deze uitbreiding. Dit betekent dat het onderhoud en eventuele vervanging van de apparatuur voor uw eigen rekening komt.

## De keuken bij een verhuizing

De keuken moet, bij verhuizing, in verhuurbare staat worden achtergelaten. De kraan, afzuigkap en inductiekookplaat horen bij de woning en moeten blijven zitten.

Een uitbreiding die een geheel vormt met de basiskeuken, zoals een extra kast, kunt u bij een verhuizing niet meenemen. Gaat u verhuizen? Dan krijgt u hiervoor geen vergoeding. Ook de volgende huurder mag u niet om een vergoeding hiervoor vragen.

Extra keukenapparatuur die verwijderbaar is, mag u meenemen als u gaat verhuizen of als overname aanbieden aan de volgende huurder.



Keuken

# De woningen

---

## Afwerking

De woningen zijn op de volgende manier afgewerkt:

- De muren en de vloer van het gecombineerde badkamer/toilet worden betegeld.
- Alle andere wanden worden zo opgeleverd dat u ze zelf kunt verven of behangen. Om te kunnen behangen, moeten wanden nog wel worden voorbehandeld.
- De plafonds zijn glad afgewerkt en wit gesaust.
- Het hang- en sluitwerk is inbraakwerend.
- Alle vloeren worden afgewerkt met een cementdekvloer met uitzondering van de betegelde vloeren. In verband met vloerverwarming is het niet toegestaan om in vloeren te boren en/of te spijkeren.
- De vloeren zijn voorzien van witte houten plinten.

## Aansluitingen

De volgende aansluitingen vindt u in de woning:

- Een watermeter aansluiting in de meterkast.
- Een elektra aansluiting in de meterkast.
- Een glasvezel aansluiting in de meterkast.
- Vanuit de meterkast is een data kabel doorgezet naar de tv-aansluiting in de woonkamer en de telefoonaansluiting in de woonkamer.
- Er is geen gas(aansluiting) in de woning.

## Technische installaties

- Een ventilatiebox en ventilatieroosters in de buitenkozijnen zorgen voor de ventilatie in de woning.
- De woning wordt verwarmd door een lucht/water warmtepomp.
- Een waterboiler geïntegreerd in de warmtepomp zorgt voor warm water.
- De ventilatiebox, de lucht/water warmtepomp en de elektrische boiler staan in de techniekkast.
- In de techniekkast komen aansluitingen voor een wasmachine en een condensdroger.
- Op het dak komen 11 zonnepanelen voor het opwekken van elektriciteit.
- In de woonkamer en slaapkamers komen thermostaten om de warmte te regelen.
- In de woonkamer, de slaapkamers, de keuken en de badkamer met toilet komt vloerverwarming. De warmtepomp wordt voorzien van actieve koeling waardoor met de vloer ook gekoeld kan worden.

# Rondom de woningen

---

## Terreininrichting

Rondom de woningen zorgen we ervoor dat de volgende zaken geregeld zijn:

- Het aanleggen van de parkeerplaatsen en de bestrating van terrassen en looppaden.
- Een plek voor de ondergrondse vuilcontainers.
- Groenaanleg en onderhoud rondom de woningen en het binnenterrein.





Locatie Nijverdal  
Storkstraat 11  
7442 LW Nijverdal  
Tel. 0548 631 616

Locatie Wierden  
Nijverdalsestraat 83  
7462 AC Wierden

Postadres  
Postbus 325  
7440 AH Nijverdal

E-mail  
[info@reggewoon.nl](mailto:info@reggewoon.nl)

Website  
[www.reggewoon.nl](http://www.reggewoon.nl)



Aan de inhoud van deze brochure kunnen geen rechten worden ontleend.