



De Sprunk, Belfeld

Broekstraat / Prins Frederikstraat / Gelrestraat
13 Levensloopbestendige huurwoningen



woonwenz

woningcorporatie sinds 1907



Wonen in Belfeld

Belfeld is een mooi dorp aan de Maas in de gemeente Venlo. Naast landbouw en (glas-)tuinbouw treft men enkele natuurgebieden aan waaronder Het Patersbosje, een rivierduingebied ten zuidwesten van Belfeld, waar een gemarkeerde wandelroute doorheen loopt. In het oosten en noordoosten ligt het natuurgebied Holtmühle. Belfeld kent een goed voorzieningenniveau. Bovendien is de A73, die van Nijmegen via Venlo naar Roermond loopt, dichtbij.

Het plan bestaat uit 13 levensloopbestendige woningen. Rijwoningen en aan de zijde van de Broekstaat tweekappers. De kavels variëren van circa 157 m² tot 334 m². Er worden nieuwe parkeerplaatsen aangelegd en er is ook ruimte voor groen aan de zijde van de Prins Frederikstraat.

De 13 woningen worden gerealiseerd volgens hoge normen op het gebied van gezondheid, milieu en energie en worden gasloos gebouwd. De woningen hebben een gebouwgebonden energieverbruik dat precies op o uitkomt, bij een gebruik volgens de berekende standaardwaarden. De huizen wekken alleen de gebouwgebonden energie op. Dit is voldoende voor: elektrisch koken, de verwarming, het ventilatiesysteem en het produceren van warm water etc. Alle andere stroom die je als bewoner gebruikt wordt geteld als gebruiksgebonden energie.

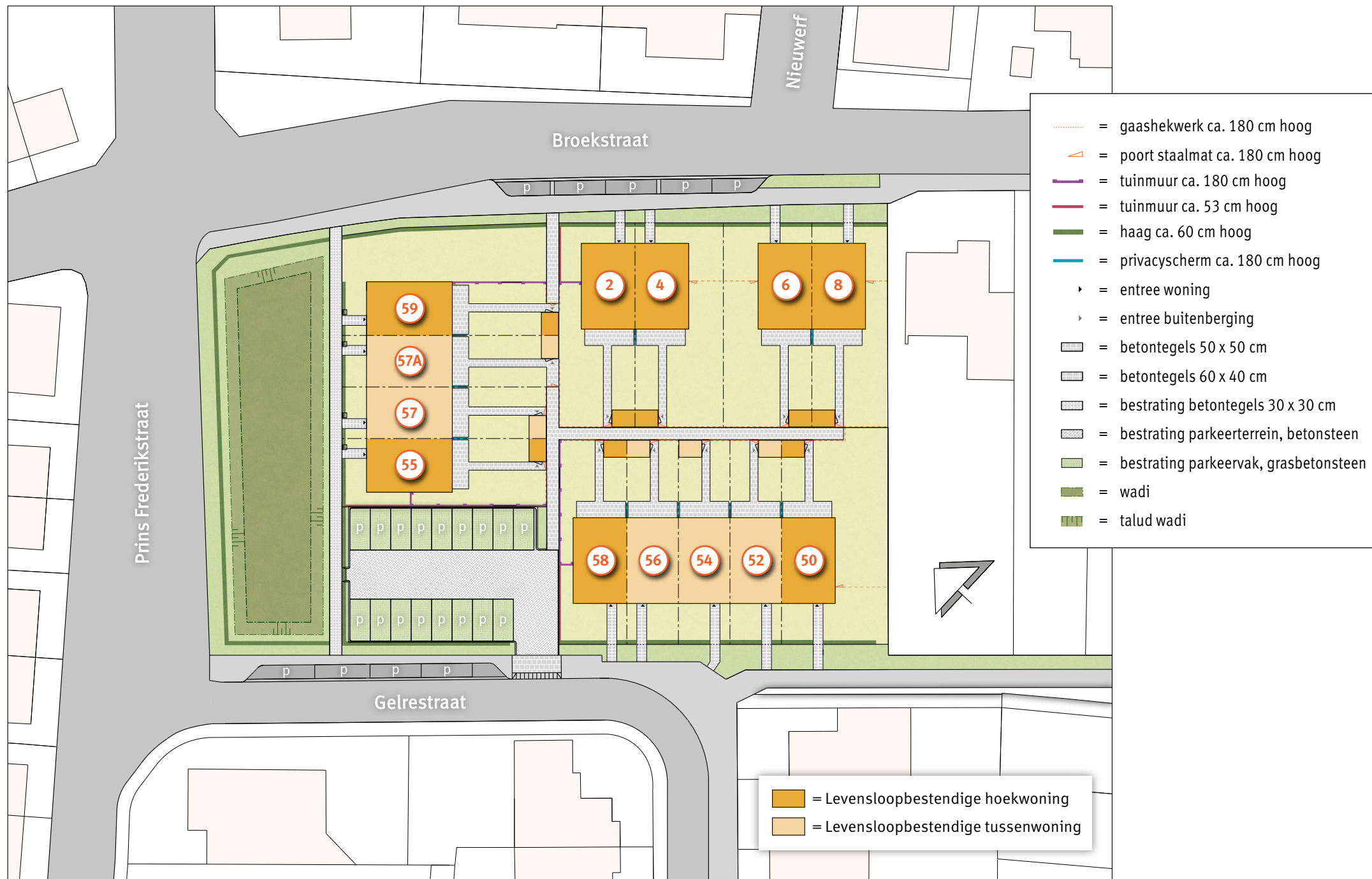
De levensloopbestendige woningen zijn bedoeld voor kleine huishoudens vanaf 18 jaar. Denk aan alleenstaanden, stellen of bijvoorbeeld een klein gezin.

Oppervlakte kavels (bij benadering)

Gelrestraat 50	334 m ²	Type F1
Gelrestraat 52	157 m ²	Type F
Gelrestraat 54	157 m ²	Type F
Gelrestraat 56	157 m ²	Type Fsp
Gelrestraat 58	207 m ²	Type F2
Prins Frederikstraat 55	207 m ²	Type F1sp
Prins Frederikstraat 57	157 m ²	Type F
Prins Frederikstraat 57A	167 m ²	Type Fsp
Prins Frederikstraat 59	170 m ²	Type F2
Broekstraat 2	232 m ²	Type F1sp
Broekstraat 4	270 m ²	Type F2
Broekstraat 6	270 m ²	Type F1
Broekstraat 8	232 m ²	Type F2

sp = gespiegeld

Situatietekening De Sprunk Belfeld



Type F

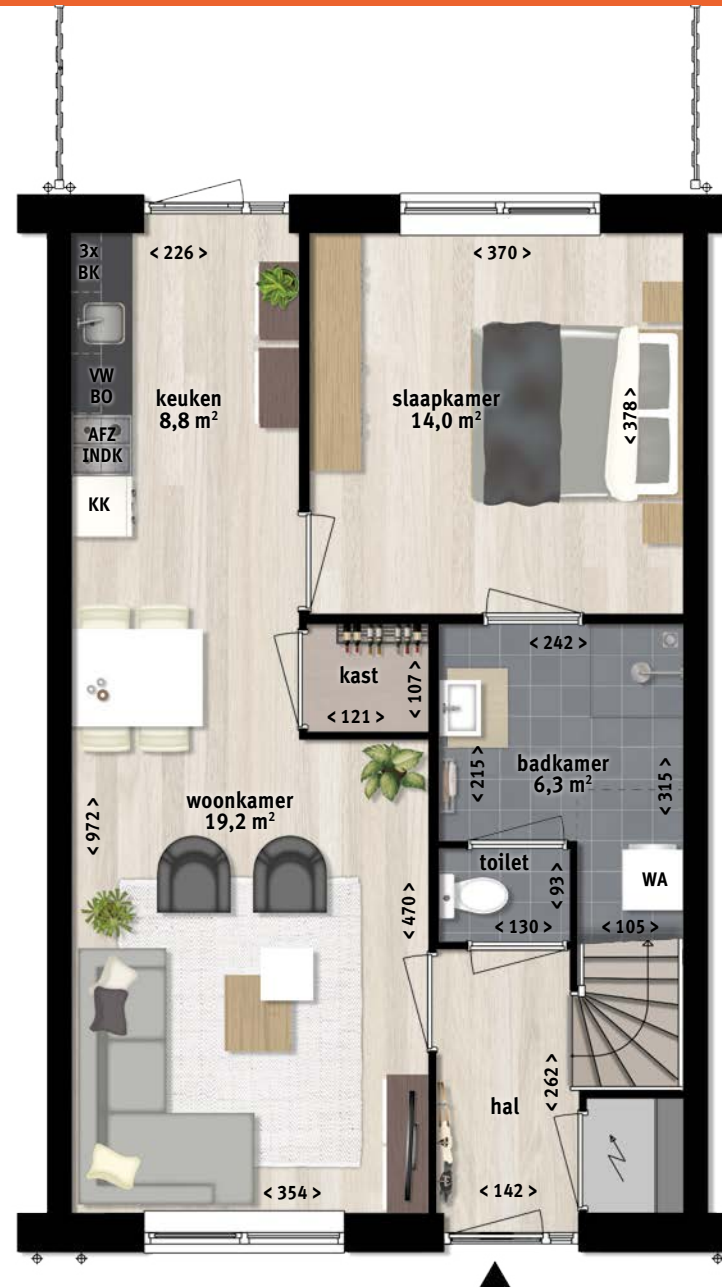
Levensloopbestendige tussenwoning

Gelrestraat 52, 54, 56 (gespiegeld). Prins Frederikstraat 57, 57A (gespiegeld)

Deze levensloopbestendige woning is een ideale woning voor diverse kleine huishoudens van één of twee personen. Dat kunnen bijvoorbeeld starters zijn of een klein eenoudergezin. Maar ook voor senioren die wat minder goed ter been zijn, is deze woning uitermate geschikt. De badkamer en slaapkamer liggen op de begane grond. Traplopen is hierdoor niet meer noodzakelijk. Wonen tot op hoge leeftijd of bij een zorgvraag is hier goed mogelijk.

Bij binnenkomst in de woning vindt u in de entree de meterkast, het toilet en de trap naar de eerste verdieping. Ook is vanuit de entree de woonkamer te bereiken. Deze woonkamer heeft een open keuken met keukenblok in de hoek waardoor er veel ruimte voor het eetgedeelte gecreëerd kan worden. Naast het eetgedeelte is een handige opbergruimte. De totale ruimte van de keuken en woonkamer is ongeveer 28 m². Aan de woonkamer grenst de grote slaapkamer van ongeveer 14 m². Uiteraard kan deze ruimte ook gebruikt worden als hobby of werkruimte. Deze kamer is voorzien van een deur naar de aangrenzende badkamer. De badkamer is volledig betegeld en voorzien van een douche en wastafel. Ook zijn er voorbereidingen aangebracht om eventueel een wasmachine op aan te sluiten. Het toilet is bereikbaar vanuit deze badkamer of vanuit de hal. Via de keuken is de gezellige tuin met eigen berging te bereiken.

Op de eerste verdieping ligt een grote tweede slaapkamer van ruim 20 m². Verder is er op de eerste verdieping een technische ruimte met de cv-installatie (warmtepomp), en een installatie voor de mechanische ventilatie met warmteterugwinning. Ook bevinden zich hier aansluitingen voor de wasmachine. De woning wordt verwarmd middels vloerverwarming. De badkamer heeft ook een elektrische radiator.



begane grond

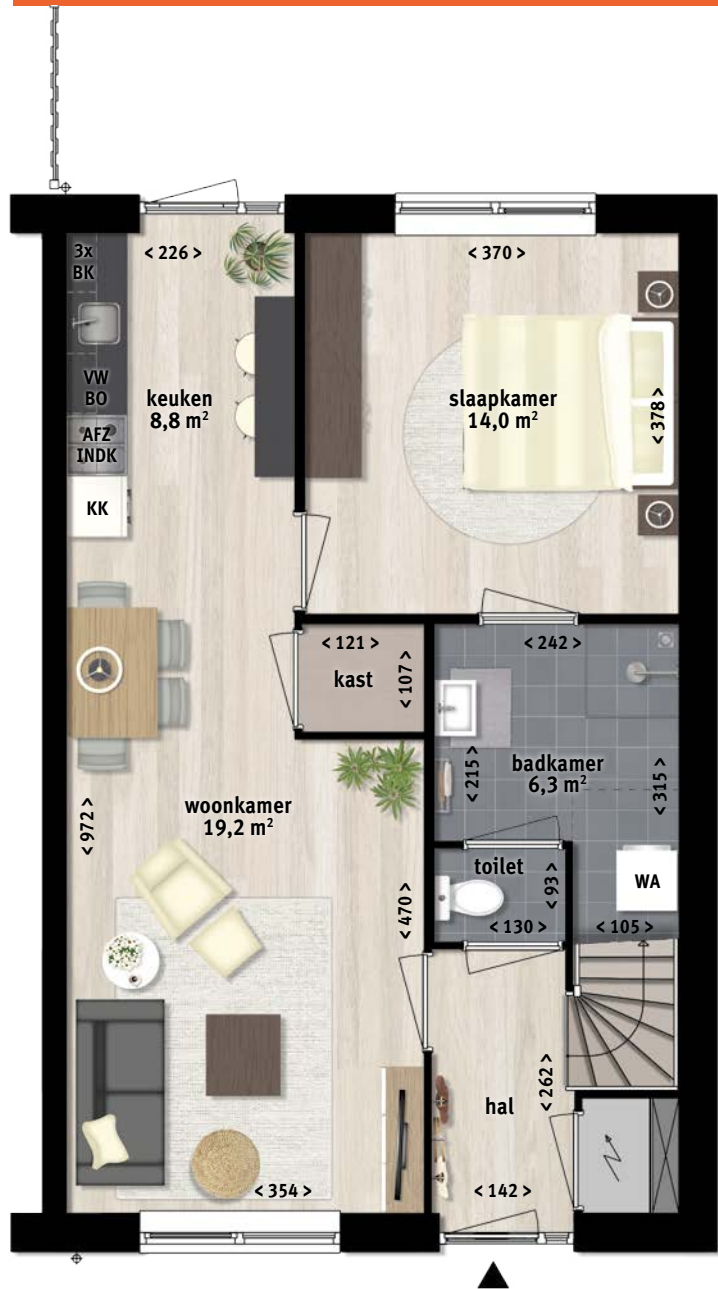


1^e verdieping

Type F1

Levensloopbestendige hoekwoning

Gelrestraat 50. Prins Frederikstraat 55 (gespiegeld). Broekstraat 2 (gespiegeld), 6



begane grond



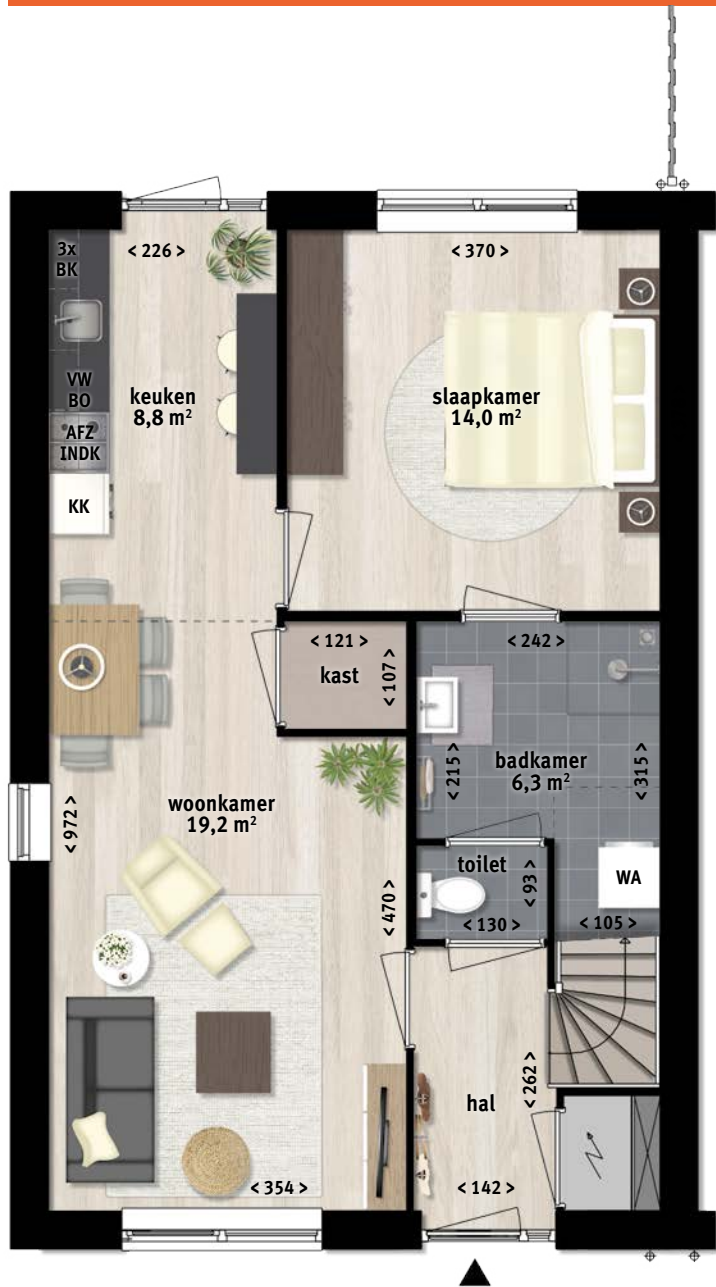
1^e verdieping





Type F2

Levensloopbestendige hoekwoning
 Gelrestraat 58. Prins Frederikstraat 59. Broekstraat 4, 8



begane grond



1^e verdieping



De plattelingen geven een impressie weer van de inrichtingsmogelijkheden en de woningoppervlakte. Hieraan kunnen geen rechten worden ontleend.





Verhuur

woonwenz
woningcorporatie sinds 1907

www.woonwenz.nl

Ontwikkeling en realisatie

 **hazenbergh** | TBI



www.hazenbergh.nl


Januari 2023

Aan deze brochure kunnen geen rechten worden ontleend. De impressies zijn bedoeld om een indruk van het plan te geven. In het streven naar een optimale kwaliteit wordt de mogelijkheid niet uitgesloten dat er wijzigingen kunnen plaatsvinden. Impressies, visualisaties en vormgeving: Soul-Id, Broekvisueel en Artline.

woonwenz

Bezoekadres
Molenbossen 618
5923 AJ Venlo-Blerick

 077 389 3131
 info@woonwenz.nl

U kunt ons ook bereiken
via Whatsapp:
 077 389 3100

Of start een chat via onze
website: www.woonwenz.nl

