



# Prinses Christinastraat, Belfeld

2 Eengezinswoningen en  
6 levensloopbestendige huurwoningen





## Wonen in Belfeld

Belfeld is een mooi dorp aan de Maas in de gemeente Venlo. Naast landbouw en (glas-)tuintbouw treft men enkele natuurgebieden aan waaronder Het Patersbosje, een rivierduingebied ten zuidwesten van Belfeld, waar een gemarkeerde wandelroute doorheen loopt. In het oosten en noordoosten ligt het natuurgebied Holtmühle. Belfeld kent een goed voorzieningsniveau. Bovendien is de A73, die van Nijmegen via Venlo naar Roermond loopt, dichtbij.

Het plan bestaat uit twee blokken met 3 levensloopbestendige woningen en één blok van 2 eengezinswoningen (tweekapper). De kavels variëren van circa 124 m<sup>2</sup> tot 238 m<sup>2</sup> voor de levensloopbestendige woningen en circa 272 m<sup>2</sup> tot 280 m<sup>2</sup> voor de eengezinswoningen.

De elf woningen worden gerealiseerd volgens hoge normen op het gebied van gezondheid, milieu en energie en worden gasloos gebouwd. De woningen hebben een gebouwgebonden energieverbruik dat precies op o uitkomt, bij een gebruik volgens de berekende standaardwaarden. De huizen wekken alleen de gebouwgebonden energie op. Dit is voldoende voor: elektrisch koken, de verwarming, het ventilatiesysteem en het produceren van warm water etc. Alle andere stroom die je als bewoner gebruikt wordt geteld als gebruiksgesloten energie.

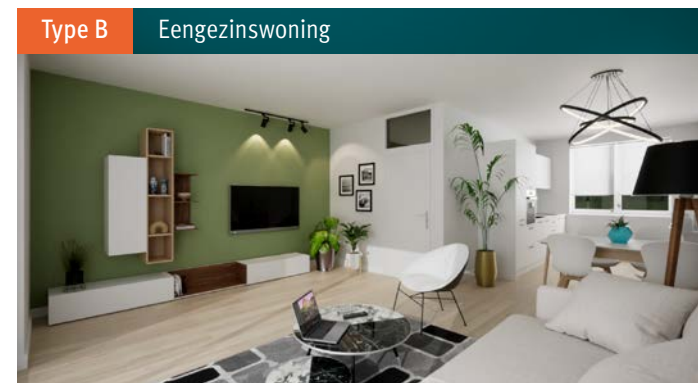
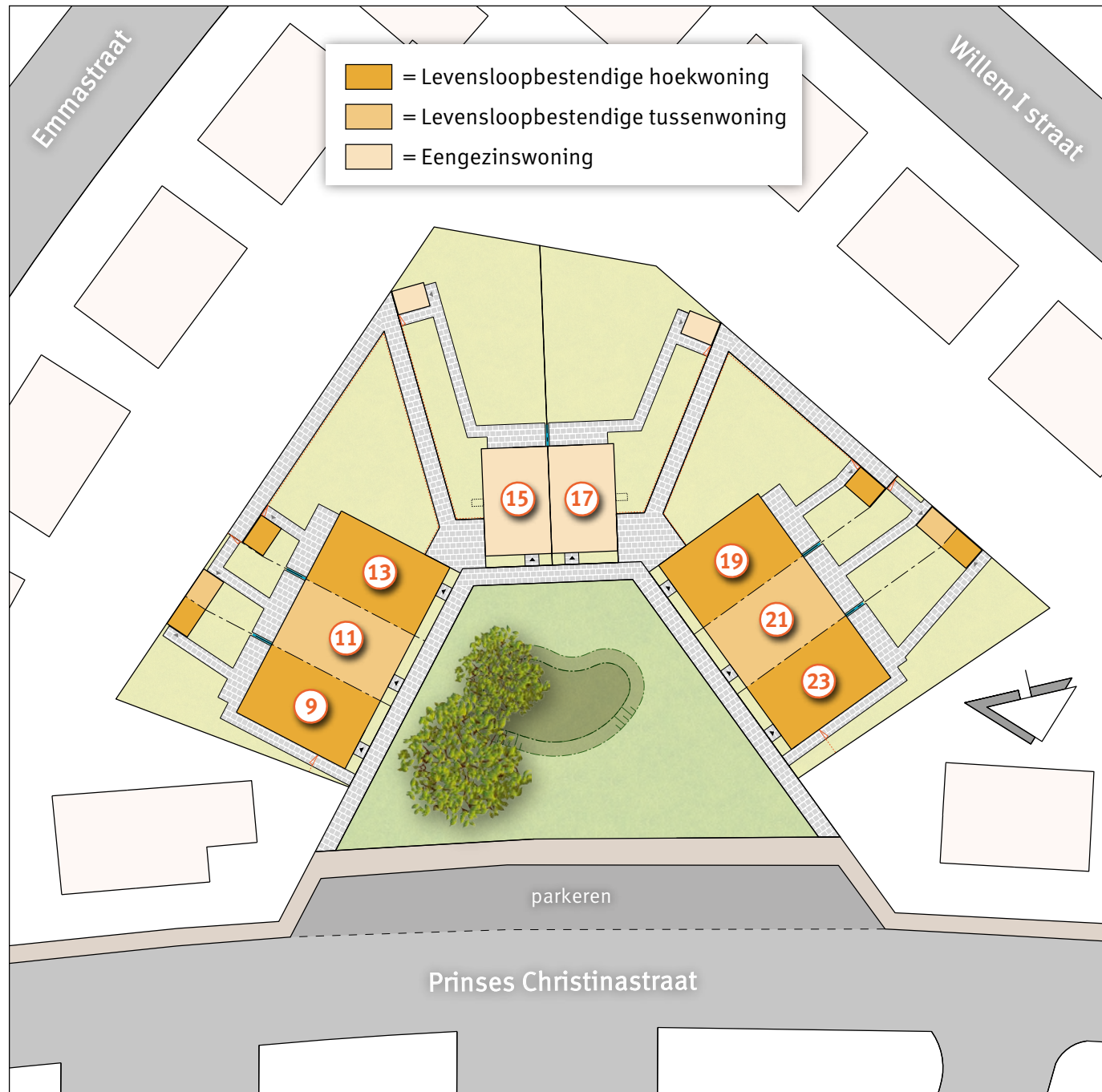
De levensloopbestendige woningen zijn bedoeld voor kleine huishoudens vanaf 18 jaar. Denk aan alleenstaanden, stellen of bijvoorbeeld een klein gezin. De eengezinswoningen zijn bestemd voor meerpersoonshuishoudens.

## Oppervlakte kavels (bij benadering)

Prinses Christinastraat 9	185 m <sup>2</sup>	Type F2sp
Prinses Christinastraat 11	124 m <sup>2</sup>	Type Fsp
Prinses Christinastraat 13	234 m <sup>2</sup>	Type F1
Prinses Christinastraat 15	280 m <sup>2</sup>	Type B
Prinses Christinastraat 17	272 m <sup>2</sup>	Type Bsp
Prinses Christinastraat 19	238 m <sup>2</sup>	Type F2sp
Prinses Christinastraat 21	145 m <sup>2</sup>	Type F
Prinses Christinastraat 23	231 m <sup>2</sup>	Type F1

sp = gespiegeld

# Situatietekening Prinses Christinastraat



- = gaashekwerk ca. 180 cm hoog
- = poort staalmaat ca. 180 cm hoog
- = privacyscherm ca. 180 cm hoog
- = buitenunit warmtepomp
- = entree woning
- = entree buitenberging
- = betontegels 50 x 50 cm
- = betontegels 60 x 40 cm
- = wadi
- = talud wadi

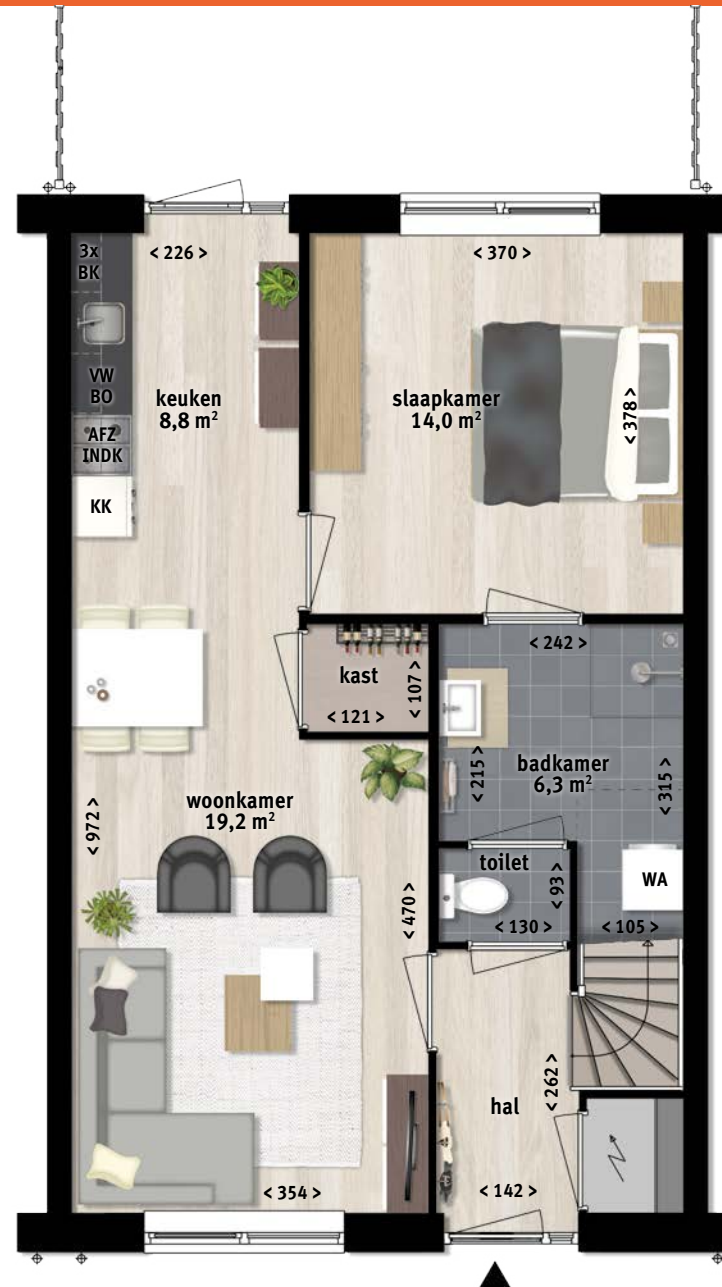
# Type F

## Levensloopbestendige tussenwoning Prinses Christinastraat 11 (gespiegeld), 21

Deze levensloopbestendige woning is een ideale woning voor diverse kleine huishoudens van één of twee personen. Dat kunnen bijvoorbeeld starters zijn of een klein eenoudergezin. Maar ook voor senioren die wat minder goed ter been zijn, is deze woning uitermate geschikt. De badkamer en slaapkamer liggen op de begane grond. Traplopen is hierdoor niet meer noodzakelijk. Wonen tot op hoge leeftijd of bij een zorgvraag is hier goed mogelijk.

Bij binnenkomst in de woning vindt u in de entree de meterkast, het toilet en de trap naar de eerste verdieping. Ook is vanuit de entree de woonkamer te bereiken. Deze woonkamer heeft een open keuken met keukenblok in de hoek waardoor er veel ruimte voor het eetgedeelte gecreëerd kan worden. Naast het eetgedeelte is een handige opbergruimte. De totale ruimte van de keuken en woonkamer is ongeveer 28 m<sup>2</sup>. Aan de woonkamer grenst de grote slaapkamer van ongeveer 14 m<sup>2</sup>. Uiteraard kan deze ruimte ook gebruikt worden als hobby of werkruimte. Deze kamer is voorzien van een deur naar de aangrenzende badkamer. De badkamer is volledig betegeld en voorzien van een douche en wastafel. Ook zijn er voorbereidingen aangebracht om eventueel een wasmachine op aan te sluiten. Het toilet is bereikbaar vanuit deze badkamer of vanuit de hal. Via de keuken is de gezellige tuin met eigen berging te bereiken.

Op de eerste verdieping ligt een grote tweede slaapkamer van ruim 20 m<sup>2</sup>. Verder is er op de eerste verdieping een technische ruimte met de cv-installatie (warmtepomp), en een installatie voor de mechanische ventilatie met warmteterugwinning. Ook bevinden zich hier aansluitingen voor de wasmachine. De woning wordt verwarmd middels vloerverwarming. De badkamer heeft ook een elektrische radiator.



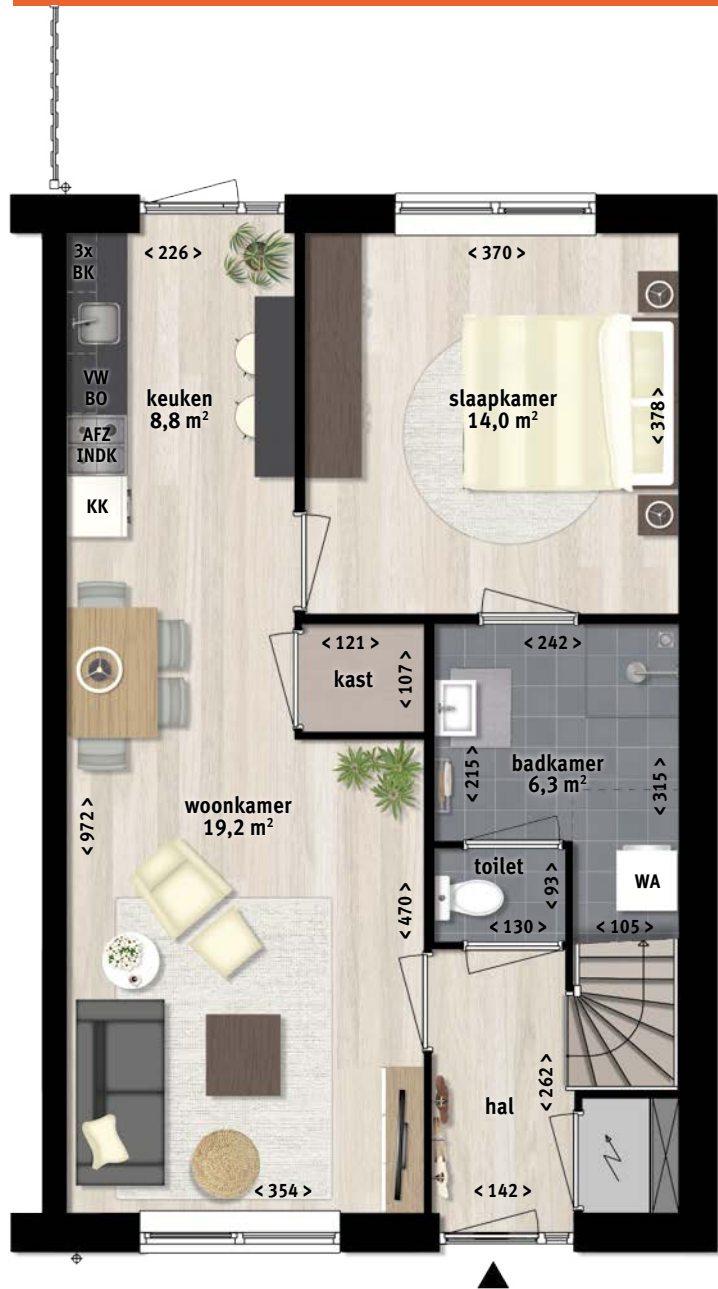
begane grond



1<sup>e</sup> verdieping

# Type F1

Levensloopbestendige hoekwoning  
Prinses Christinastraat 13, 23



begane grond



1<sup>e</sup> verdieping



1 meter

schaal 1:75

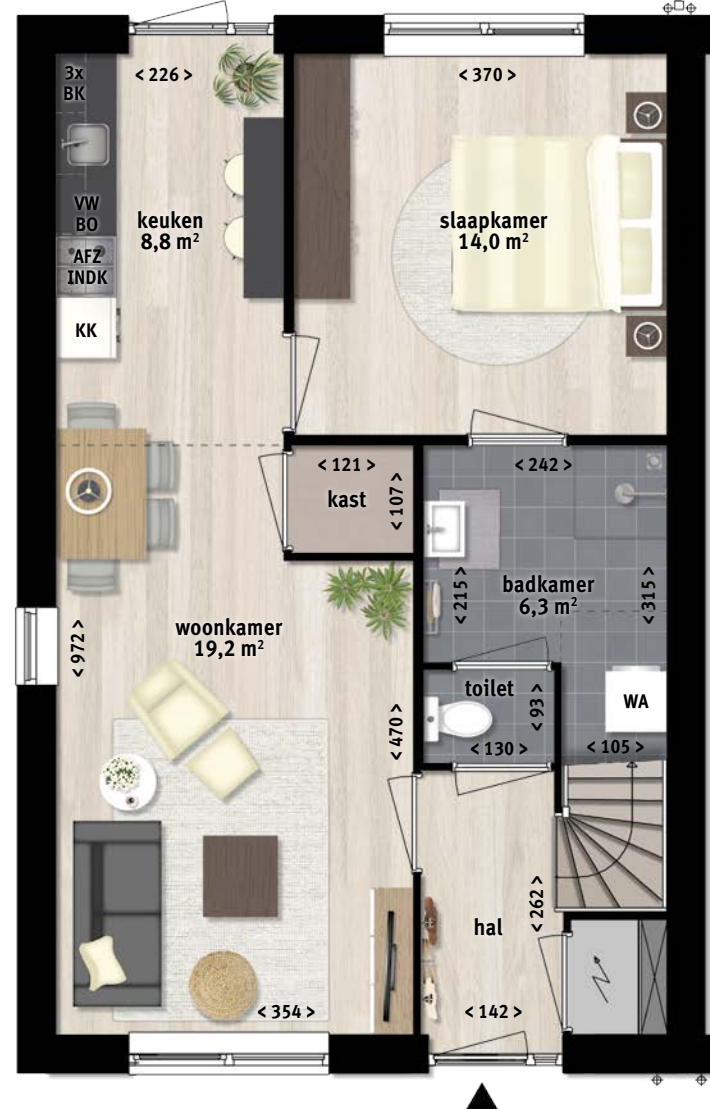
De plattelingen geven een impressie weer van de inrichtingsmogelijkheden en de woningoppervlakte. Hieraan kunnen geen rechten worden ontleend.

# Type F2

Levensloopbestendige hoekwoning  
Prinses Christinastraat 9 (gespiegeld), 19 (gespiegeld)



6



begane grond



1° verdieping

BK = Bovenkastje (3x) VW = plaats en loze leiding vaatwasser BO = plaats en loze leiding boiler AFZ = plaats en aansluitpunt afzuigkap INDK = plaats en aansluitpunt inductiekooktoestel KK = plaats en aansluitpunt koelkast WD = plaats en loze leiding wasdroger  
WA = plaats en loze leiding wasautomaat WA<sup>1</sup> = plaats en aansluitpunt wasautomaat WV = verdeler t.b.v. vloerverwarming WP = warmtepomp WTW = warmterugwininstallatie

# Type B

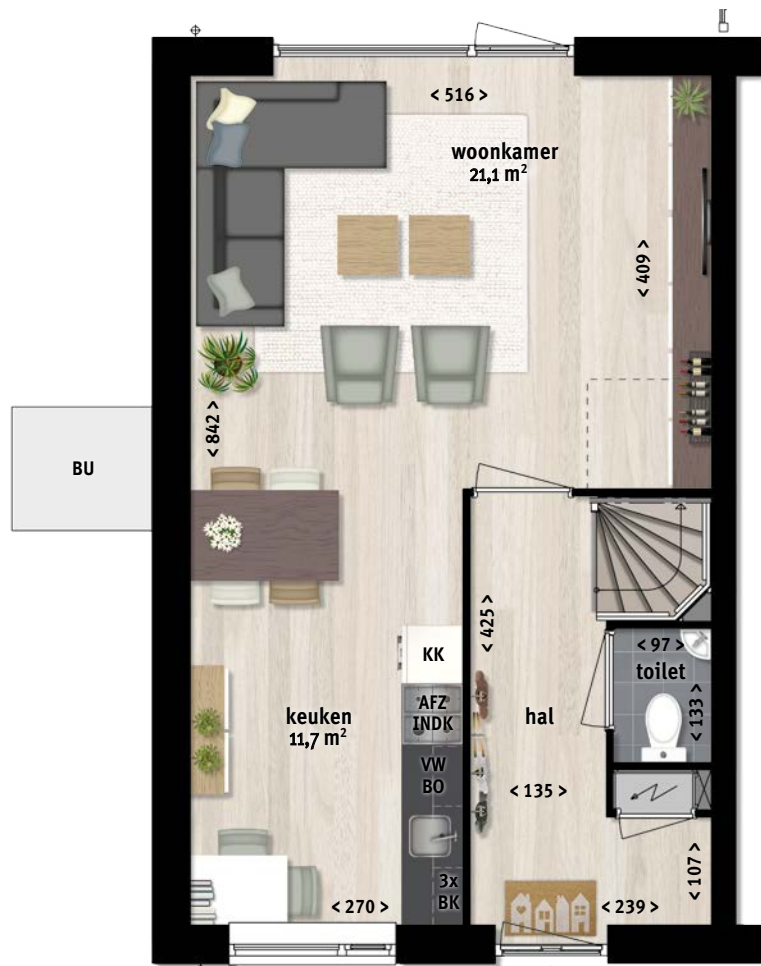
Eengezinswoning  
Prinses Christinastraat 15, 17 (gespiegeld)

Deze eengezinswoning heeft een klassieke indeling met de slaapkamers en de badkamer op de eerste etage. De eengezinswoning beschikt over een entree waaraan de meterkast en het betegelde toilet zijn gelegen. Ook is vanuit de entree de woonkamer te bereiken. Deze woonkamer heeft een L-vorm met open keuken, voorzien van een keukenblok, aan de voorzijde van de woning. De totale woonkamer met keuken is ongeveer 33 m<sup>2</sup> groot.

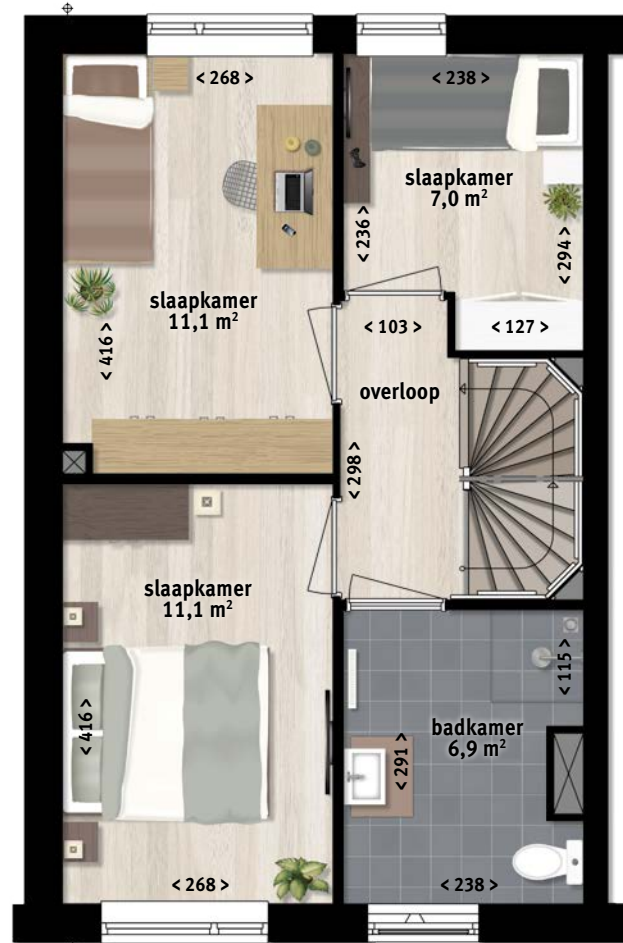
Het zitgedeelte bevindt zich aan de achterkant, waardoor bewoners veel privacy hebben. De woonkamer heeft een grote raampartij met een deur naar de op het zuiden gelegen tuin. De ruime tuin heeft een eigen berging voor onder andere fietsen en het tuinmeubilair.

Op de eerste verdieping liggen drie slaapkamers, twee grotere van ruim 11 m<sup>2</sup> en één kleine kamer van circa 7 m<sup>2</sup>. Ook bevindt

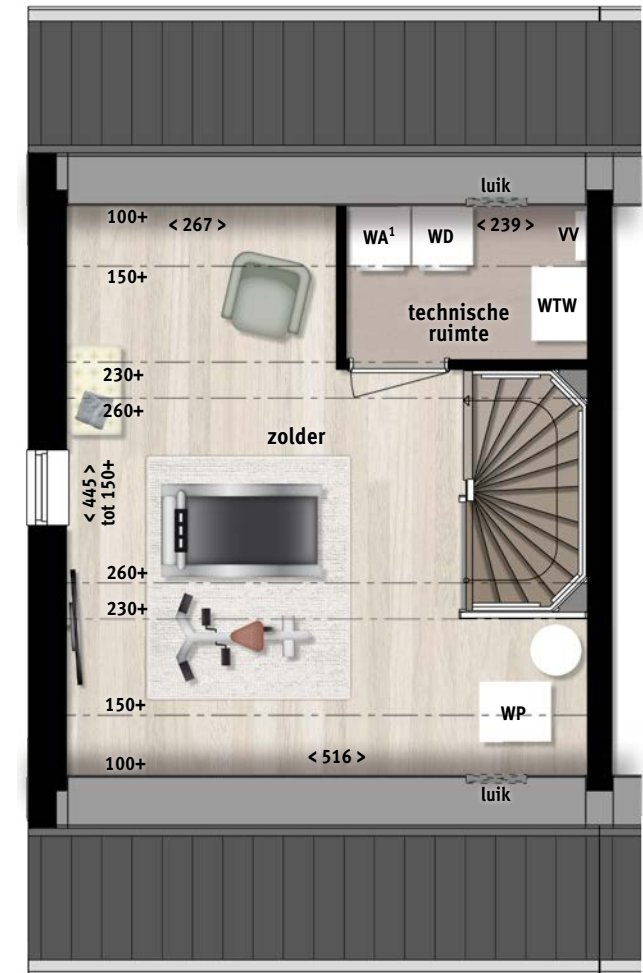
zich hier de volledig betegelde badkamer met douche, wastafel en toilet. Via een vaste trap is de ruime bergzolder te bereiken. Hier bevindt zich de mechanische ventilatie met warmteterugwinning, de warmtepomp en de aansluitingen voor de wasmachine. De woning wordt verwarmd middels vloerverwarming. De badkamer heeft ook een elektrische radiator.



begane grond



1° verdieping



2° verdieping

1 meter

schaal 1:75

De plattegronden geven een impressie weer van de inrichtingsmogelijkheden en de woningoppervlakte. Hieraan kunnen geen rechten worden ontleend.



Verhuur

**woonwenz**  
woningcorporatie sinds 1907

[www.woonwenz.nl](http://www.woonwenz.nl)

Ontwikkeling en realisatie

 **hazenbergh** | TBI



[www.hazenbergh.nl](http://www.hazenbergh.nl)


Januari 2023

Aan deze brochure kunnen geen rechten worden ontleend. De impressies zijn bedoeld om een indruk van het plan te geven. In het streven naar een optimale kwaliteit wordt de mogelijkheid niet uitgesloten dat er wijzigingen kunnen plaatsvinden. Impressies, visualisaties en vormgeving: Soul-Id, Broekvisueel en Artline.

**woonwenz**

Bezoekadres  
Molenbossen 618  
5923 AJ Venlo-Blerick

 077 389 3131  
 [info@woonwenz.nl](mailto:info@woonwenz.nl)

U kunt ons ook bereiken  
via **Whatsapp**:  
 077 389 3100

Of start een chat via onze  
website: [www.woonwenz.nl](http://www.woonwenz.nl)

